

DAY2 ^す住んでいるところ

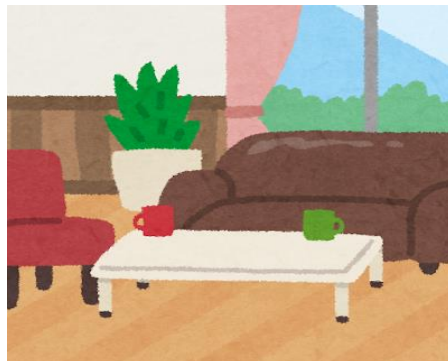
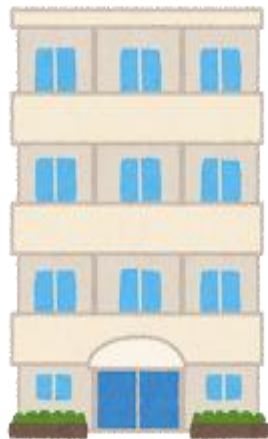
◆ ^{はな}話してみましよう

● あなたの^{いえ}家について、^{しょうかい}紹介してください。

Q どこにありますか。

Q どんな^{いえ}家に^す住んでいますか。

Q ^{いえ}家の^{まわ}周りには、なにがありますか。



◆よ
読んでみましょう

わたし いえ えき
私の家は、駅からバスで20分ぐらいのところにあります。

えきまえ
駅前には、ビルがごちゃごちゃ建ち並んでいますが、私の家の周りは静かで、緑も多くて

おつ
落ち着いた雰囲気です。



いえ ちか こうえん
家の近くに公園があります。1周30分ぐらいの散歩コースがあって、休日には、よく

こうえん ある はやし なか とり こえ き
公園を歩きます。林の中から、鳥の声も聞こえます。また、春には桜、秋には紅葉など、

きせつ
季節によって、違う景色が楽しめます。



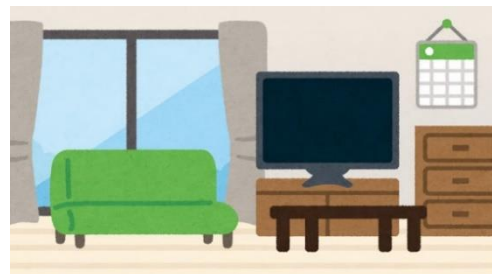
わたし いえ
私の家は、バス通りに面して建っています。

かい
1階には、リビングとキッチンとバスルームがあります。リビングには、テーブルやソファや

テレビがあります。壁には、家族の写真が飾ってあります。2階には、ベッドルームと

しごと へや
仕事の部屋とベランダがあります。天気の良い日は、ベランダから、遠くの山がきれい

に見えることがあります。



【 ごちゃごちゃ

たなら
建ち並ぶ

おつ
落ち着いた雰囲気

しゅう
1周】

crowded

stand in rows

calm/quiet/peaceful

a lap

◆^{ぶんぽう ひょうげん}文法・表現

I ^{いち}位置(position)や^{ちけい}地形(terrain)などを^{あらわ}表す

① ^{わたし いえ}私の家は、【^{くに}国】の【^{ひがしがわ}東側・^{にしがわ}西側・^{みなみがわ}南側・^{きたがわ}北側・^{ちゅうおう}ほぼ中央】にあります。



② ^ああのリゾートホテルは、

^{うみ めん た}海に面して建っています。



facing

③ ^{いえ}家の^{ちか}近くを

^{かわ}川が流れています。



flowing

④ ^{しょうてんがい}商店街には、^{いろいろ}色々な

^{みせ た}店が建ち並んでいます。



stand in rows

⑤ ^{はなばたけ}花畑が

^{ひろ}広がっています。



stretching

Q ^すあなたが住んでいるところの^{ようす}様子を^{せつめい}説明してください。

Talk about the town/place you live in.

2 公園を歩きます。 (移動movementする場所を「を」で表す)

【 】の中の言葉を_____に形を変えて、入れてみましょう

【 散歩する 通る 渡る 】

① 大きい橋() _____ たところに、よく行く公園があります。

② 毎朝、海岸() _____ ています。

③ 商店街() _____ て、駅へ行きます。



3 (動詞verb辞書形dictionary form・ない形negative form) ことがあります。

(いつもではないが、ときどき、たまに～する／しない)

① 母は、いつもは優しいですけど、たまに、怒ることがあります。

② いつもは近くで買い物しますが、たまに、大きいショッピングセンターへ行くことがあります。

③ いつもは朝ご飯を食べますが、遅く起きたときは食べないことがあります。

◆ はな
話しましょう

- あなたはどこに住んでいますか。
- 家の周りの様子や、あなたの部屋の様子を教えてください。
- 窓から何が見えますか。どんな音が聞こえますか。